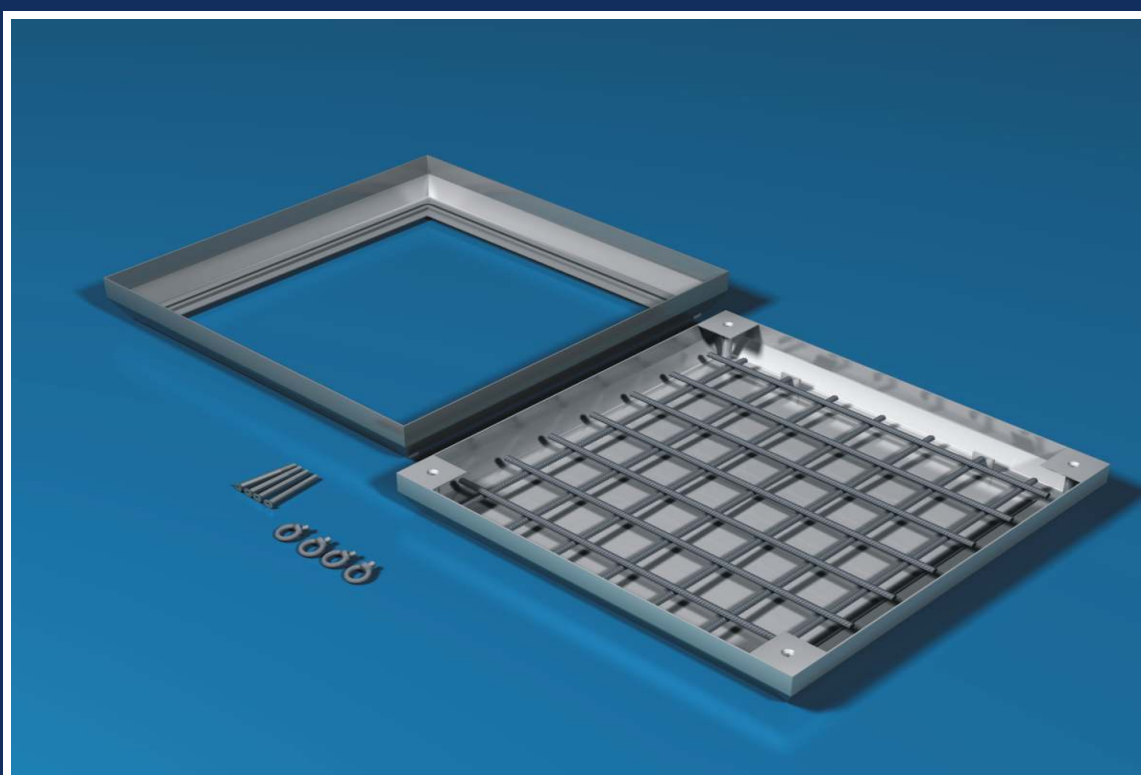




ATT INOX DRAIN
ИЗДЕЛИЯ ИЗ НЕРЖАВЕЮЩЕЙ СТАЛИ



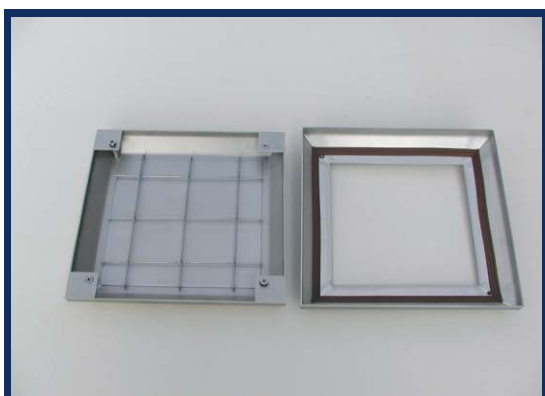
КАТАЛОГ ПРОДУКТОВ
РЕВИЗИОННЫЕ ЛЮКИ

Ревизионные люки доступны в разных вариатах и разных размеров. Находят широкое применение на промышленных объектах, т.е. в магазинах, выставочных центрах, ресторанах, складах и др., где требуется доступ к системам находящимся под поверхностью пола. В виде элементов внешней отделки может применяться половая кафель, теракота и др.

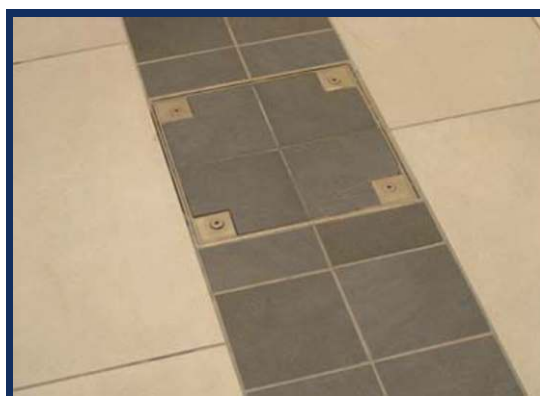
Ревизионные люки производятся из нержавеющей стали марки V2A толщиной 3 мм, что позволяет применять данные системы в местах с повышенными санитарными требованиями.

Типы ревизионных люков:

- Нестандартные ревизионные люки - состоят из верхней и нижней части, болтового крепления, которое гарантирует надёжное и стабильное закрытие и каркаса выполненного «чёрной стали».
- Газонепроницаемые ревизионные люки - дополнительно оснащены герметической системой типа O-ring находящейся между двумя частями люка.



Люк открытый



Люк застроенный

ПРЕИМУЩЕСТВА РЕВИЗИОННЫХ ЛЮКОВ:

- Лёгкий доступ к системам находящимся под полом
- Изоляция от проникновения запахов
- Водонепроницаемость
- Лёгкая система открывания
- Высокая устойчивость



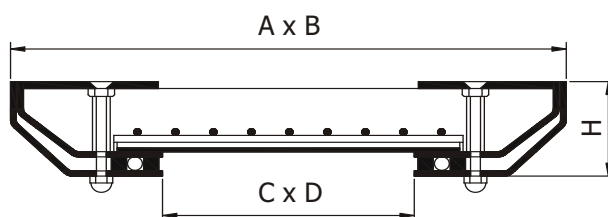
Люк застроенный



Люк открытый

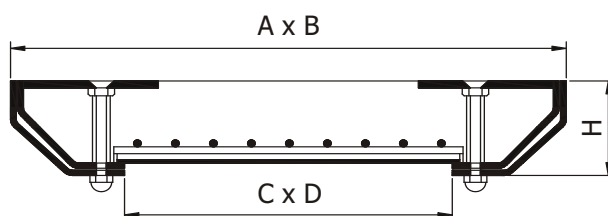


ПАРАМЕТРЫ ГАЗОНЕПРОНИЦАЕМЫХ ЛЮКОВ



Типы покрышек	номер в каталоге	внешний размер A x B [mm]	внутренний размер C x D [mm]	высота H [mm]
K3x3	0033	300x300	160x160	70
K4x4	0044	400x400	260x260	70
K5x5	0055	500x500	360x360	70
K5x7	0057	500x700	340x540	85
K6x6	0066	600x600	440x440	85
K6x8	0068	600x800	440x640	85
K7x7	0077	700x700	540x540	85
K8x8	0088	800x800	620x620	100
K9x9	0099	900x900	720x720	100
K10x10	0010	1000x1000	820x820	100

ПАРАМЕТРЫ СТАНДАРТНЫХ ЛЮКОВ



Типы покрышек	номер в каталоге	внешний размер A x B [mm]	внутренний размер C x D [mm]	высота H [mm]
K3x3	1033	300x300	200x200	70
K4x4	1044	400x400	300x300	70
K5x5	1055	500x500	400x400	70
K5x7	1057	500x700	380x580	85
K6x6	1066	600x600	480x480	85
K6x8	1068	600x800	480x680	85
K7x7	1077	700x700	580x580	85
K8x8	1088	800x800	660x660	100
K9x9	1099	900x900	760x760	100
K10x10	1010	1000x1000	860x860	100

О фирме

Трапы

Водосточные желоба

Щелевые желоба

Резиновые люки

Мебель

Индивидуальные решения

Для того, чтобы ревизионный люк хорошо выполнял свою роль в процессе монтажа надо соблюдать следующие правила:

- Во время монтажа, верхняя и нижняя части люка должны быть сложены.
- Для того, чтобы предотвратить деформацию рамы, что привело бы к проблемам при эксплуатации люка, надо между краями верхней и нижней части поместить дистансирующие элементы.
- Обязательна соответствующая установка по горизонтали на заранее подготовленном колдце.
- Люк стабилизируется с помощью бетона.
- Верхнюю часть люка вместе с основанием надо выполнить бетоном класса В30 или высшего в зависимости от размеров и нагрузки на готовый элемент.
- Бетонирование проводим до высоты нужной для застройки пола.

КОНТЕЙНЕРЫ ДЛЯ ПОЛА

Применяются в местах с ограниченным доступом к телефонным линиям и розеткам. Ящик может применяться на объектах общественного пользования, в продовольственных центрах, промышленных цехах, складах, а также везде, где временно работает, например торговый прилавок или есть потребность подключения оборудования. Для продукции применяется нержавеющая сталь марки V2A или V4A. Корпус ящиков производится из жести толщиной 2 мм, крышка из жести толщиной 5 мм.

Сварка всех элементов производится в среде аргона, после чего наступает процесс травления и антикоррозийные работы. Ящик оцинкован порошковым покрытием из сатина с прокладкой прикреплённой с помощью болтов и имеет поднимающуюся крышку.

Это обеспечивает лёгкий, без демонтажа крышки доступ во внутрь ящика. Системное закрытие крышки хранит ящик перед возможностью открытия ящика посторонними.



Ящик закрытый



Ящик открытого

Изготавливаются одно - и многокамерные контейнеры:

Типы	номер в каталоге	внешний размер А x В [mm]	внутренний размер С x D [mm]	высота Н [mm]
SK-1	090001	168 x 300	114 x 242	70
SK-2	090002	300 x 300	242 x 242	70

ВНИМАНИЕ!
ПО ЖЕЛАНИЮ КЛИЕНТА ВОЗМОЖНО ИЗМЕНЕНИЕ РАЗМЕРОВ ПРЕДЛАГАЕМЫХ В ТАБЛИЦЕ.